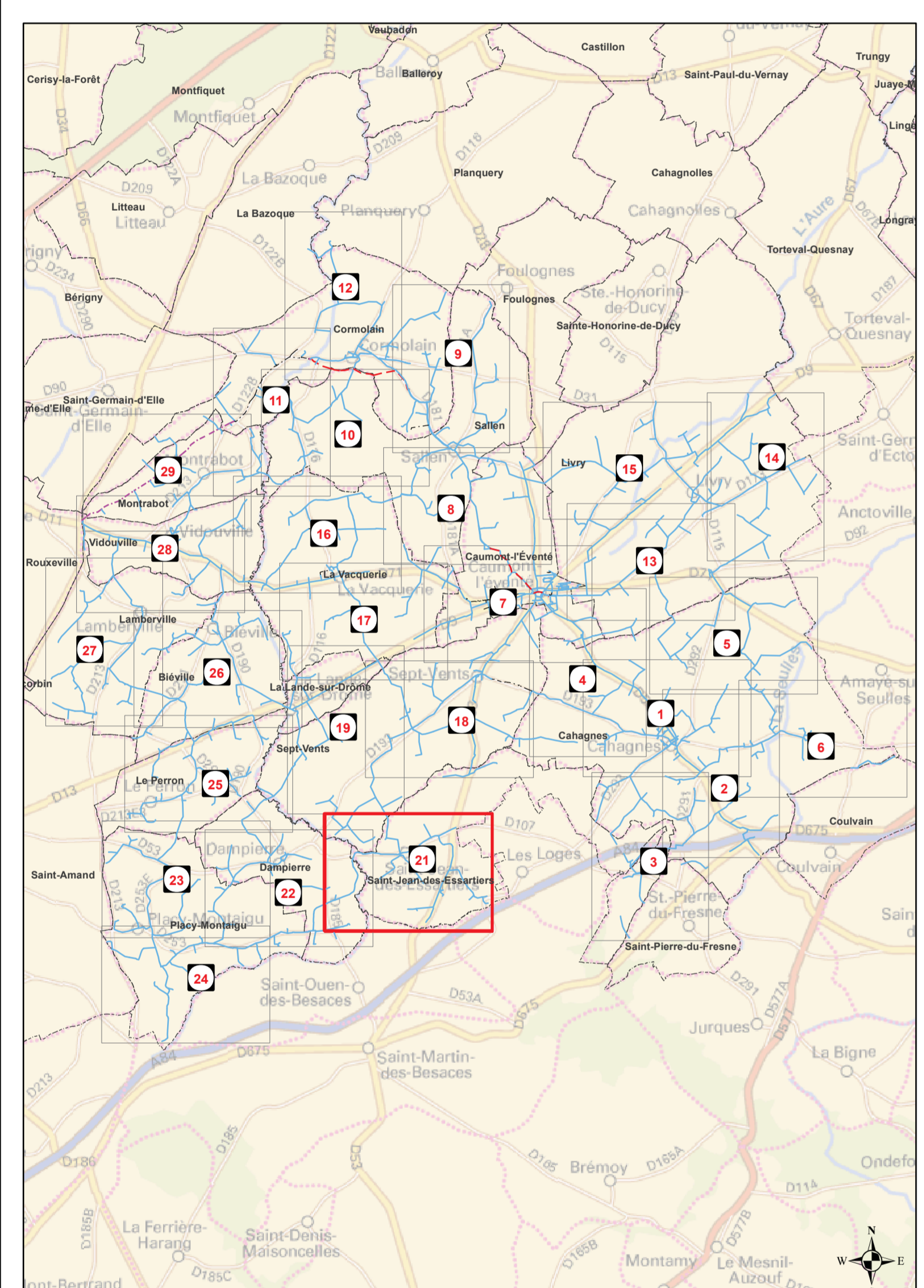


**Légende**

<b>Canalisations</b>	<b>Appareils</b>	<b>Ouvrages</b>
Distribution	Vanne	Réservoir sur tour
Feeder	Vanne fermée	Réservoir semi-enterré / enterré
Défense incendie	Robinet 1/4 tour	Réservoir au sol / bache
Eau brute	Purge	Réserve incendie
Refoulement	Vidange	Production avec traitement
Refoulement/Distribution	Ventouse	Captage
Galerie	Plaque d'extrémité	Forage
Hors service	Poteau d'incendie	Puits
Vidange	Bouche d'incendie	Station de pompage
Branchement simple	Compteur de production / sectorisation	Station de surpression
Hors gestion SAUR	Compteur import / export	Brise charge
	Compteur abonné	Traitement sur réseau
	Débitmètre	
	Stabilisateur d'écoulement	
	Boîte à boues	
	Borne fontaine	
	Bouche de lavage	
	Clapet	
	Disconnecteur	
	Réducteur de pression	
	Régulateur de pression amont/aval	
	Soupape anti-bellier	



DEPARTEMENTS DU CALVADOS (14) ET DE LA MANCHE (50)

21

**SYNDICAT DE CAUMONT L'EVENTÉ**

Commune de : **SAINT-JEAN-DES-ESSARTIERS**

---

Plan n° : 9610-08-AS-E-001    Echelle : 1:2 500  
 Cartographie : S.A.MORVANE    Date : 31/05/2017

**Réseau d'eau potable**  
 " Plan d'ensemble communal "

CPO Marne La Vallée  
 8, Boulevard Michael FARADAY  
 77700 SERRIS

