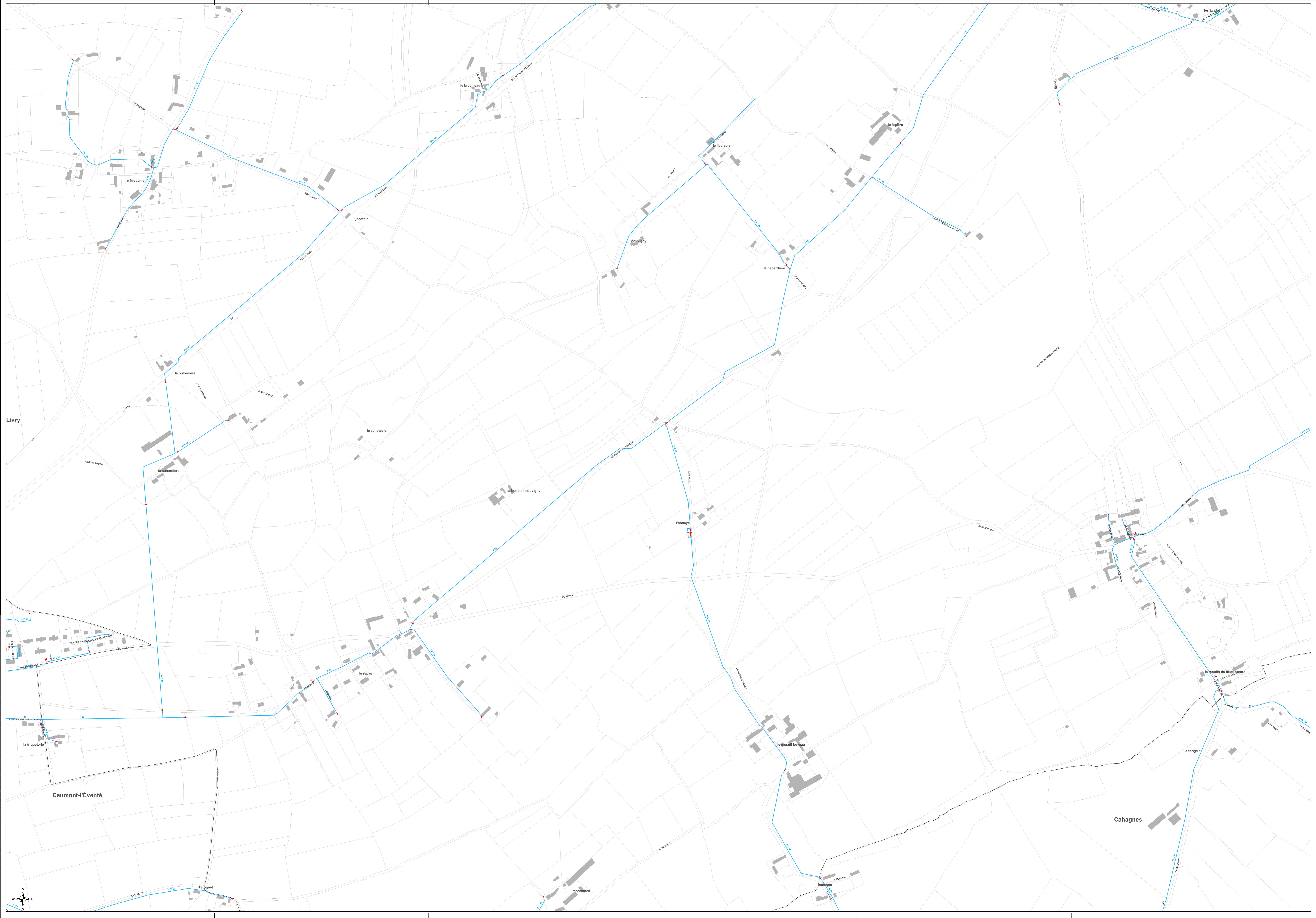
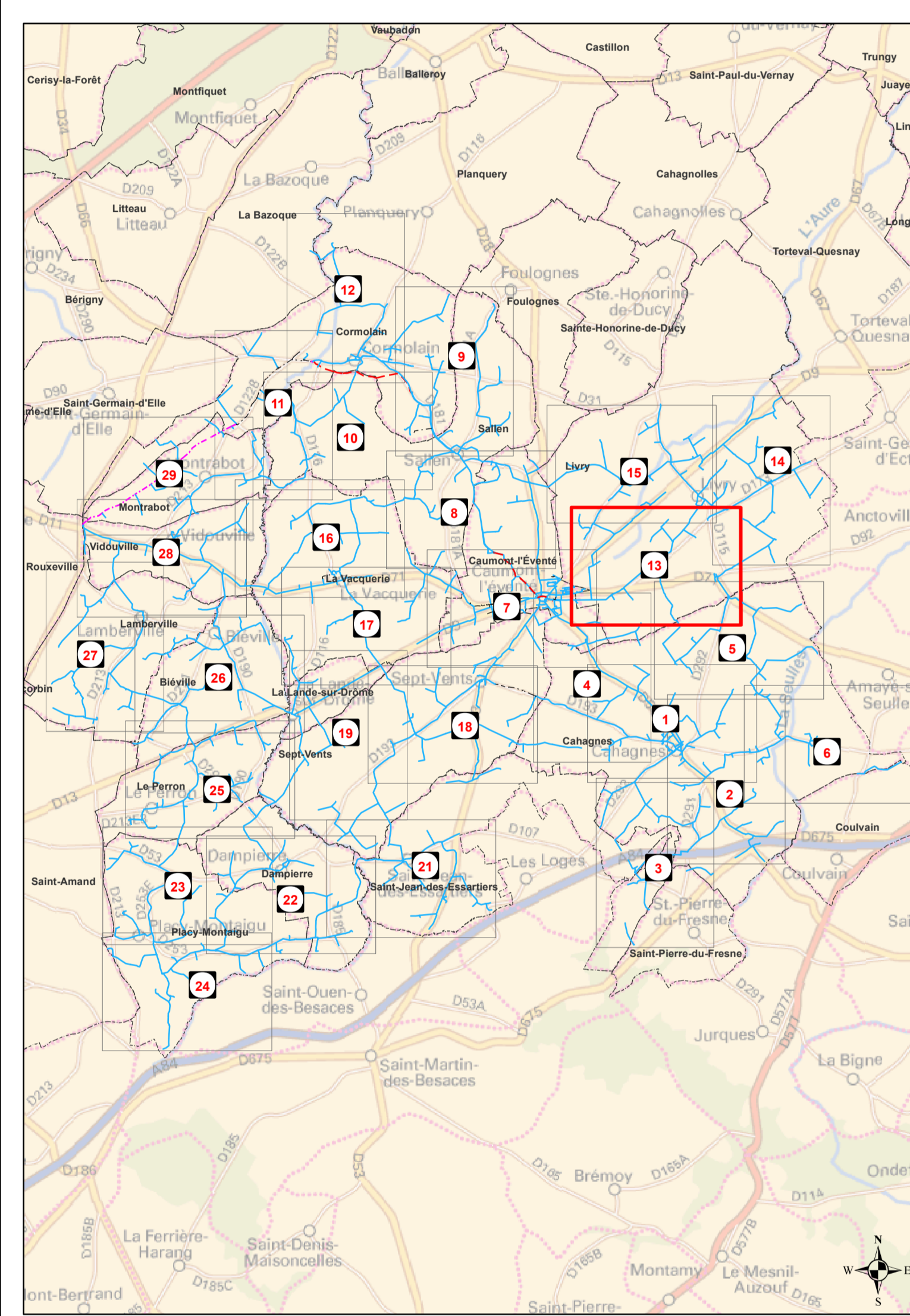


Légende

Canalisations	Appareils	Ouvrages
— Distribution	• Vanne	○ Réservoir sur tour
— Feeder	• Vanne fermée	○ Réservoir semi-enterré / enterré
— Défense incendie	• Robinet 1/4 tour	○ Réservoir au sol / bâche
— Eau brute	• Purge	○ Réserve incendie
— Refoulement	• Vidange	○ Production avec traitement
— Refoulement/Distribution	• Ventouse	○ Captage
— Galerie	• Plaque d'extrémité	○ Forage
— Hors service	• Réduction	○ Puits
— Vidange	• Poteau d'incendie	○ Station de pompage
— Branchement simple	• Bouche d'incendie	○ Station de surpression
— Hors gestion SAUR	• Compteur de production / sectorisation	○ Brise charge
	• Compteur import / export	○ Traitement sur réseau
	• Compteur abonné	
	• Débitmètre	
	• Stabilisateur d'écoulement	
	• Boîte à boues	
	• Borne fontaine	
	• Bouche de lavage	
	• Clapet	
	• Disconnecteur	
	• Réducteur de pression	
	• Régulateur de pression amont/aval	
	• Soupape anti-bellier	



DEPARTEMENTS DU CALVADOS (14) ET DE LA MANCHE (50)

13

SYNDICAT DE CAUMONT L'ÉVENTÉ

Commune de : **LIVRY**

Plan n° : 9610-05-AS-E-001 Echelle : 1:2 500
 Cartographie : S.A.MORVANE Date : 31/05/2017

Réseau d'eau potable CPO Marne La Vallée
 " Plan 1/3 " 8, Boulevard Michael FARADAY
 77700 SERRIS