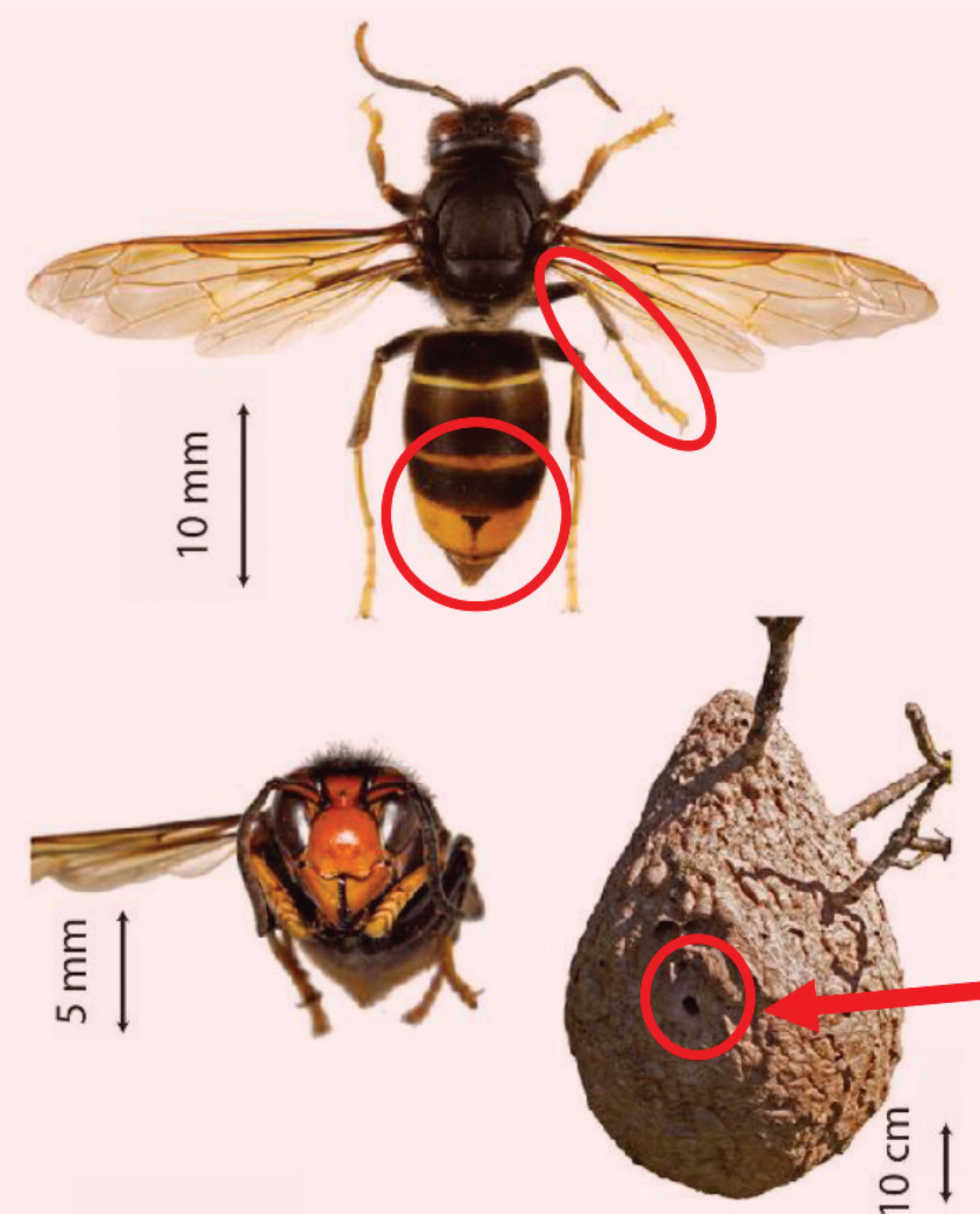


# LE FRELON ASIATIQUE LE CONNAITRE

## Reconnaître le frelon asiatique, quelques éléments de reconnaissance :



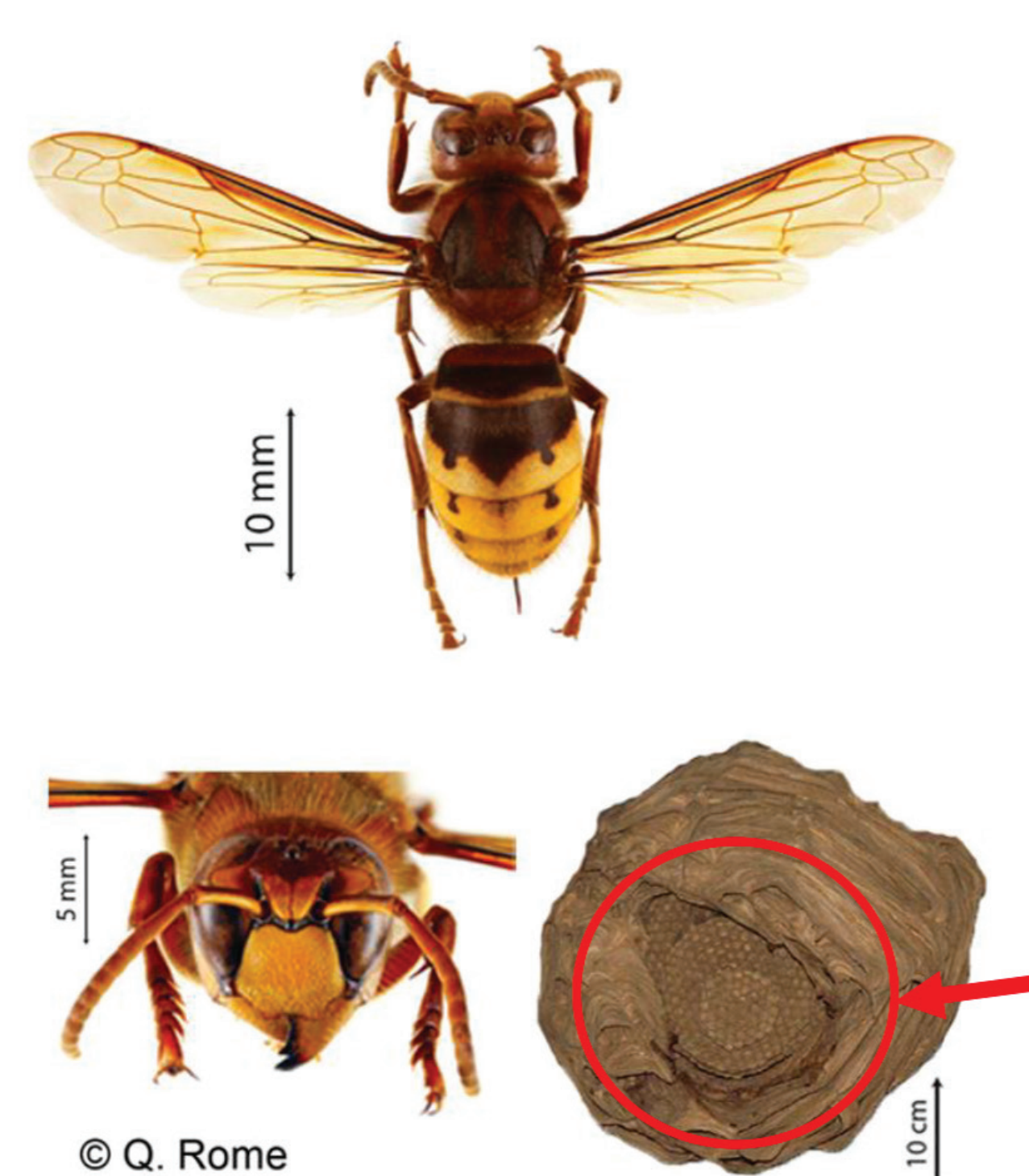
Le frelon asiatique (*Vespa velutina*) se distingue par :

- Une couleur dominante **très noire**.
- Un 4<sup>ème</sup> segment de l'**abdomen jaune/orangé**.
- Une taille **plus petite** que le frelon européen.
- Le frelon asiatique est un insecte social **diurne**. Il **cesse toute activité la nuit**.
- Le nid possède une **petite ouverture sur le côté, souvent en haut des grands arbres**.

© Q. Rome / MNHN



## Confusion possible avec le frelon européen (espèce à protéger) :



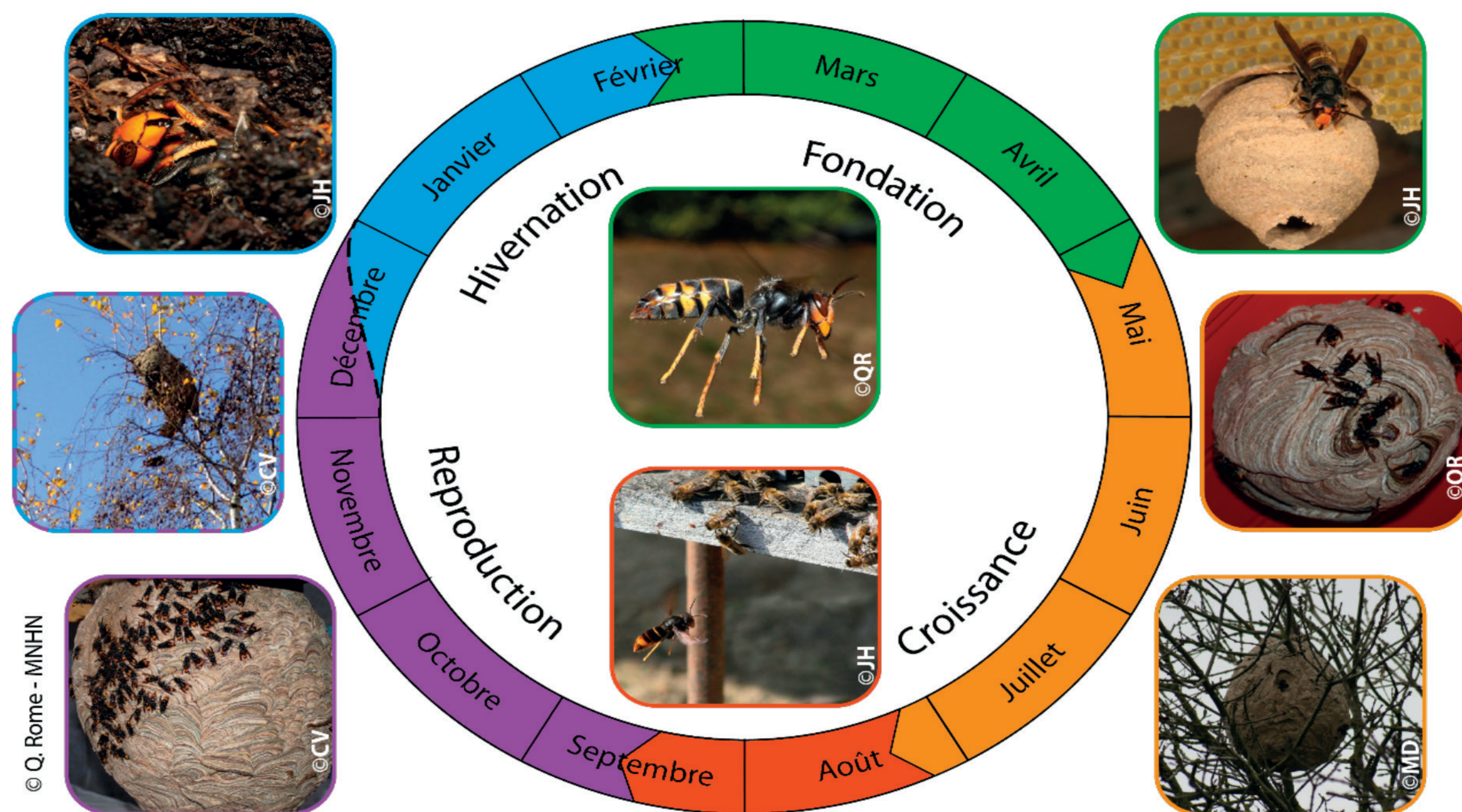
Confusion possible avec le frelon européen (*Vespa crabro*):

- Couleur dominante du **corps orange taché de noir**.
- **Abdomen très jaune** avec quelques points noirs.
- Une taille **plus grande** que le frelon asiatique.

Le nid possède une **large ouverture dirigée vers le bas**.  
On ne le retrouve **jamais en haut des grands arbres**.

© Q. Rome

## CYCLE DE VIE DU FRELON ASIATIQUE :



- **Janvier à Mars** : **hivernation** des nouvelles fondatrices (futures reines).

- **Avril à Mai** : la fondatrice **construit un nid primaire** et effectue sa première ponte.

A cette période, la **fondatrice est mobile**, jusqu'à l'éclosion des premières larves.

- **Juin à Septembre** : la **colonie augmente en taille** progressivement et le nid primaire est délocalisé.

Les ouvrières construisent un **nouveau nid, le nid secondaire**, qui s'agrandit tout au long de la saison.

La **reine (ex-fondatrice) reste à l'intérieur du nid** et se consacre seulement à la ponte.

- **Octobre à Décembre** : les **fémmes reproductrices quittent le nid** avec les mâles **pour se reproduire**.

Toutes les ouvrières, la reine, les mâles et les dernières larves meurent.

## IDENTIFICATION DES DIFFERENTS TYPES DE NIDS DE FRELON ASIATIQUE :

### Les nids primaires :

- < **10cm** de diamètre
- Forme **arrondie** et de **petite taille** (ressemble à une petite balle)
- Situé souvent dans un endroit abrité, **sous du bâti**
- 1 seule **entrée basale**



### Les nids secondaires :

- Peut atteindre **1 m de diamètre**
- **Forme de poire**
- Jusqu'à **2000 individus** par nid
- Situé **souvent dans un arbre**
- 1 seule **entrée latérale**

